

一般社団法人日本スポーツウエルネス吹矢協会公認用具取扱店

WorldFukiyaLab

ワールドフキヤラボ 商品カタログ
2023年7月版

1

Sport Wellness Fukiya
SWFA-00200002

Sport Wellness Fukiya
SWFA-00200002

Sport Wellness Fukiya
SWFA-00200002



◎もくじ

- P01…ごあいさつ
- P02…ご注文方法
- P03…セット商品
- P05…矢
- P14…筒
- P20…的
- P24…マウスピース
- P25…その他用具
- P39…その他商品
- P40…お手入れ方法
- P41…セット価格表

Sport Wellness Fukiya

ごあいさつ

弊社は、一般社団法人日本スポーツウエルネス吹矢協会より用具販売の認定をいただいております。同協会の公式大会、段級位認定試験等でご使用いただけるよう吹矢用具全てに公認を得た上で販売しておりますので、安心してご利用いただけます。

弊社取扱の吹矢用具には同協会の規定により、認定企業番号と下記公認用具番号を商品本体または取扱説明書等に表記しております。弊社の認定企業番号は「002」です。

00001…矢
00002…筒
00003…的
00004…マウスピース
00005…その他用具

例) 矢は「SWFA-00200001」となります。

一般社団法人日本スポーツウエルネス吹矢協会は全国組織となっており、各地に地域支部長や公認指導員がおります。同協会の会員となり地域支部長や公認指導員の方々に相談すれば、スポーツウエルネス吹矢の指導はもちろん用具の購入アドバイスや使用方法なども指導していただけるのでより良い吹矢ライフが楽しめます。用具の購入につきましては弊社まで、その他スポーツウエルネス吹矢に関する事につきましては同協会へご連絡ください。

スポーツウエルネス吹矢は健康を目的としたスポーツです。その源は腹式呼吸を取り入れた「スポーツウエルネス吹矢式呼吸法」にあります。その呼吸法を最大限に行うために、スポーツウエルネス吹矢には「基本動作」があります。同協会 HP または YouTube の協会公式チャンネルにてぜひ基本動作をご覧ください。ただければ幸いです。

一般社団法人日本スポーツウエルネス吹矢協会では、皆様のお近くにある支部をご紹介します。お問い合わせは下記連絡先までお願いいたします。

一般社団法人日本スポーツウエルネス吹矢協会

〒130-0012 東京都墨田区太平2-10-10 ユナイトビル錦糸町3階

TEL : 03-6284-1241 FAX : 03-6284-1242

URL : <https://www.fukiya.net>

初回ご注文時に提出いただくもの

- 弊社利用規約（禁止事項）を記載した注文書、または運転免許証、パスポート、健康保険証のコピーいずれか1通。また、未成年の場合は親権者の同意書にご記入をお願いいたします。

ご注文方法

- 注文書または書面に必要事項をご記入の上、FAX または郵送でお申込みいただくか弊社webサイトよりお申込ください。注文書は弊社webサイトよりダウンロードできます。
- 商品の到着はご注文を受けてから1週間ほどかかります。
- 送料は税込 30,000 円未満のご注文時は一律 1,000 円 税込 30,000 円以上のご注文時は弊社負担とさせていただきます。なお、商品お届け先が1か所の場合のみの適用です。2か所以上の場合はそれぞれ個別にご請求とさせていただきます。
- ご注文間違い防止のため、**お電話でのご注文は承っておりません。**あらかじめご了承ください。
※各商品についている『1000』などの番号は商品番号です。

返品について

- 商品到着後は速やかに商品内容をご確認ください。商品内容に相違がありましたら、お手数ですが弊社までご連絡ください。返品は商品到着後7日以内、未使用品に限らせていただきます。
- お客様のご都合による返品・交換につきましては、お客様の送料負担とさせていただきます。あらかじめご了承ください。

配送・お支払い方法等について

- 宅配便でのお届けになります。お支払いは商品到着時に代金引換払い（現金払いのみ）となります。代引き手数料は弊社負担となります。webサイトからのご注文に限り、クレジットカードでのお支払いも対応しております。
- 代金引換のお支払い時にお受け取りいただく「代金引換金額領収証」が税法上の正式な領収証となりますので、大切に保管してください。領収証に関して、ご不明な点がございましたら弊社（TEL:03-5608-7522）までお問い合わせください。

カタログ追加のご要望がございましたら、弊社までお気軽にご連絡ください。

※表示価格は全て税込価格です。送料は別途となります。

※各商品画像はイメージです。実際の商品とは若干異なる場合がございます。

※取扱説明書付の商品に関しましては、ご使用前によくお読みください。

※価格は2023年7月時点のものです。商品と価格は予告なしに変更させていただく場合がございますので、あらかじめご了承ください。

入門セット

一般社団法人日本スポーツウエルネス吹矢協会公認の入門セットです。初めての方でもすぐに楽しめるよう、必要な用具を一式揃えています。

入門セットの商品内容

① 矢 (P5~)
種類・色を選べます

※ロケットピン矢の場合、「Lタイプ」か「カット済みタイプ」の指定をお願いします。指定のない場合はLタイプとさせていただきます。

② 筒 (P14~)
種類・色を選べます

③ 交換的(枠付) (P20)

※各商品の詳細につきましては記載されている各商品ページをご確認ください。

④ 筒クリーナー (P25)

⑤ 矢入れポーチ (P29)

⑥ 矢抜き (P37)

⑦ 筒ケース (P30)

※ジョイント筒には筒自体にケースが付属しています。

※矢と筒の種類によって価格が異なります。

例) 入門セット (ロケットピン矢 + グラスファイバー 1本筒 250)



入門セットの価格例

入門セット (ロケットピン矢 + グラスファイバー 1本筒 140) 19,600 円(税込)

入門セット (ロケットピン矢 + グラスファイバー 1本筒 250) 24,200 円(税込)

入門セット (ロケットピン矢 + グラスファイバー 1本筒 350 縮み) . . . 32,200 円(税込)

※2023年 12月中旬 販売開始

入門セット (ロケットピン矢 + ステンレスグラスファイバー 1本筒 370) . . . 34,900 円(税込)

※弊社商品は工業製品のため、多少の製造誤差がございます。あらかじめご了承ください。

入門セット (ロケットピン矢 + グラスファイバー 1本筒 400) 31,300 円(税込)

入門セット (ロケットピン矢 + ジョイントグラスファイバー筒 250) . . . 31,700 円(税込)

入門セット (ロケットピン矢 + ジョイントグラスファイバー筒 350) . . . 37,600 円(税込)

入門セット (ロケットピン矢 + ジョイントグラスファイバー筒 400) . . . 40,300 円(税込)

入門セット (ロケットピン矢 + ジュニア用グラスファイバー 1本筒) . . . 18,100 円(税込)

※筒の名称の数字は重さを示しています。

※筒に付属のマウスピースはすべて「矢止めマウスピース」です。

※表示価格はロケットピン矢の場合です。

カスタム矢の場合は +1,000 円、カスタム矢メタリックカラーの場合は +1,300 円、クギピン矢の場合は、-1,100 円となります。

※全ての矢・筒の種類の入門セット価格一覧表が 41、42 ページにありますのでご覧ください。

シンプルセット

シンプルセットは、スポーツウエルネス吹矢をするのに必要最低限な用具を合わせたセットです。

入門セットとは違い、筒は グラスファイバー 1本筒 140のみ となります。

シンプルセットの商品内容

① カスタム矢・ロケットピン矢・クギピン矢 (10本入り)

※種類・お色をお選びいただけます。カスタム矢の場合はヘッドパーツをお選びいただけます。矢の種類によって価格が異なります。

② グラスファイバー 1本筒 140 ※筒に付属のマウスピースは矢止めマウスピースです。

※ワインレッド・グリーン・メタリックブラックの3色からお色をお選びいただけます。

③ 筒クリーナー

※各商品の詳細につきましては、各商品の説明ページをご確認ください。

例) シンプルセット (ロケットピン矢)



表示価格はロケットピン矢の場合です。

カスタム矢の場合は +1,000 円、カスタム矢メタリックカラーの場合は +1,300 円、クギピン矢の場合は、-1,100 円となります。

シンプルセット 11,000 円(税込)

※取扱商品につきましては、予告なしに変更または生産終了となる場合がございます。あらかじめご了承ください。

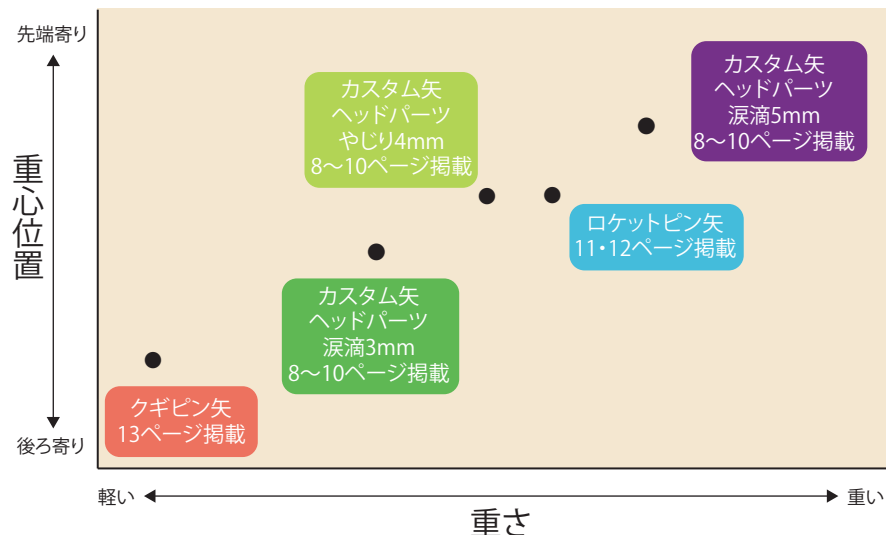
矢の選び方チャート

弊社では『カスタム矢』『ロケットピン矢』『クギピン矢』の3種類の矢をご用意しています。3種類もあってどの矢を使えばいいかわからない……

といった方に簡単なチャートをご用意しました。

それぞれの矢の特徴（重心位置・重さ）と矢のタイプについてまとめたものです。ご参考までにご覧ください。

●重心位置・重さから選ぶ



吹く息が強い場合は重心位置が先端寄りの方が、集束のばらつきが少なくなる傾向があります。

吹く息があまり強くない方には重心位置が後ろ寄りの軽い矢の方が、飛びやすくなります。

※当社調べによるもので、高得点を保証するものではありません。

※カスタム矢はヘッドパーツとウイングパーツのセットでの比較になります。

●矢の径から選ぶ

カット済みタイプの矢はそのままお使いいただける約12.90mmのサイズの矢です。

Lタイプの矢は腹式呼吸の強さに合わせて、ご自身で調整してお使いいただく矢です。

	カスタム矢	ロケットピン矢	クギピン矢
カット済みタイプ	×	○	○
Lタイプ	○	○	×

●カスタム矢とは……

- ・ピンはまだ使えるのに、フィルムがクシャクシャになってしまうもったいない……
- ・ダブルになるとフィルムが破損することがあるので嬉しさ半減……
- ・自分に合った重さの矢を選びたい……



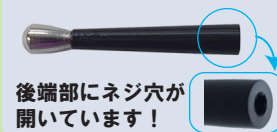
そのようなお客様のお声にお応えできる矢となっております！

カスタム矢

ヘッドパーツとウイングパーツが脱着可能！
組み合わせは自由なので自分好みの矢ができる！

- POINT 1** 3種類の重さのヘッドパーツをご用意！
ご自身の腹式呼吸の強さに合わせて選べます。

【ヘッドパーツ部分】



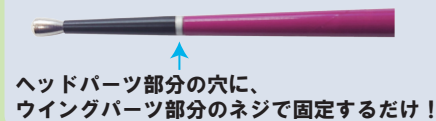
【ウイングパーツ部分】



- POINT 2** ウイングパーツ部分が傷んだらヘッドパーツ部分はそのまま
ウイングパーツだけ取り替えればOK！

- POINT 3** 脱着はネジ式なので交換は簡単！

【連結した状態】



- POINT 4** ウイングパーツの中に入っているチューブによって
矢の中心に軸が固定され飛行中のプレを抑えます！



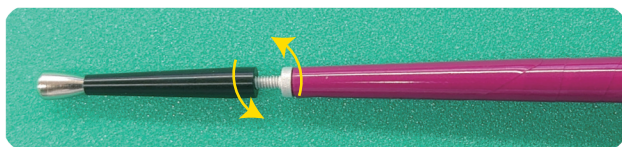
カスタム矢の組み立て方につきましては次のページをご覧ください⇒

●カスタム矢の組み立て方

①ヘッドパーツとウイングパーツをご用意ください。



②ウイングパーツ先端のネジをヘッドパーツ後端部のネジ穴に奥まで差し込み回してください。**力を入れてネジを締めると破損の原因となりますので、回す際は、ウイングパーツの中央付近から後ろ側を持って回してください。**



POINT! ヘッドパーツを斜めに差し込み回すと左の写真のようにヘッドパーツとウイングパーツの中心がずれる原因となりますのでご注意ください。

③ヘッドパーツが止まるまで回したら完成です。

回し続けると負荷がかかり、破損の原因となりますのでご注意ください。

POINT! ネジが緩んでいると矢が破損したり、的に刺さった際にヘッドパーツだけが的中に残ってしまう原因となります。また逆に締めすぎるとネジ部分が破損する原因となりますので、それぞれご注意ください。

※カスタム矢はLタイプのみ販売となります。ご使用前にお客様ご自身で矢の径を調整していただけます。

調整には別売りの「吹矢ゲージ&カッター」をおすすめしております。

※12.90mmゲージでカット時に全長が約20cmになります。(先端ピン部分は含まれません)

※手作業での製造のため若干の製造誤差がございます。

※ヘッドパーツとウイングパーツはお客様ご自身で組み立ててご使用ください。

※ヘッドパーツは小さいので、組み立ての際は紛失しないようご注意ください。

※ヘッドパーツを装着せず、ウイングパーツのみでの使用は大変危険ですので絶対にお止めください。

※弊社商品は工業製品のため、多少の製造誤差がございます。あらかじめご了承ください。

◎カスタム矢

カスタム矢は『ヘッドパーツ』と『ウイングパーツ』に分かれており、それらを組み合わせて使用する矢です。そのため、どちらかのパーツのみでの使用はできません。お求めの際は間違えないようご注意ください。

・ヘッドパーツ涙滴3mm (10本入り) 1400

ロケットピン矢に比べて軽いタイプです。

仕様 長さ：約2cm (先端ピン3mm)



・ヘッドパーツ涙滴5mm (10本入り) 1401

重心位置がロケットピン矢より先端にあり、集束率が高い傾向があります。腹式呼吸がしっかりしてきた方におすすめです。

仕様 長さ：約2.2cm (先端ピン5mm)



・ヘッドパーツやじり4mm (10本入り) 1402

的に刺さりやすい形状なので、撥ね矢でお悩みの方におすすめです。

仕様 長さ：約2.1cm (先端ピン4mm)



※撥ね矢が発生しなくなるわけではありません。
※腹式呼吸の強い方がご使用になると的を突き抜ける場合がございますので、ご注意ください。

各 1,360円(税込)

※ヘッドパーツは消耗品ですので、取り外しを繰り返すとネジ山がつぶれたり、ご使用されているうちに劣化して破損する場合がございます。
※ヘッドパーツの色はブラックのみです。

※取扱商品につきましては、予告なしに変更または生産終了となる場合がございます。あらかじめご了承ください。

・ウイングパーツLタイプ (10本入り)

2種類の色をご用意しております。好きなお色をお選びください。
ヘッドパーツと組み合わせてご使用ください。

仕様 長さ：約19cm (カット前)
取扱説明書付



ワインレッド
Lタイプ 1510



ブラック
Lタイプ 1512

各 2,840 円(税込)

・ウイングパーツLタイプ (10本入り) メタリックカラー

金属のような光沢感が特徴の矢です。好きなお色をお選びください。
ヘッドパーツと組み合わせてご使用ください。

仕様 長さ：約19cm (カット前)
取扱説明書付



メタリック
グリーン
Lタイプ 1523



メタリック
ピンク
Lタイプ 1524



メタリック
ブルー
Lタイプ 1525

各 3,140 円(税込)

・ウイングパーツLタイプ (10本入り) 雪うさぎ柄

・ウイングパーツLタイプ (10本入り) 雪だるま柄

深々と降る雪の中を静かに見守る雪うさぎと雪だるまをイメージしました。
別売りのヘッドパーツと組み合わせてご使用ください。

数量限定商品となっておりますので、無くなり次第販売終了となります。
※単品販売のみのため、セット販売は行っておりません。
※ストッパーは入っておりません。

仕様 長さ：約19cm (カット前) 取扱説明書付



雪うさぎ柄
Lタイプ 1531



雪だるま柄
Lタイプ 1532



デザインイメージ

各 3,140 円(税込)

※ストッパーは入っておりません。

※カスタム矢ウイングパーツはLタイプのみとなっております。カット済みタイプはありませんので、ご注意ください。

※手作業での製造のため若干の製造誤差がございます。

※消耗品ですので、ご使用されているうちに劣化して破損する場合がございます。

矢のお手入れ方法については、40ページをご覧ください。

※取扱商品につきましては、予告なしに変更または生産終了となる場合がございます。あらかじめご了承ください。

※弊社商品は工業製品のため、多少の製造誤差がございます。あらかじめご了承ください。

●ロケットピン矢とは……

《ロケットピン》

- ・先端部分が丸くなっているため、的に刺さりやすい！
- ・先に刺さっている矢に当たった時に、フィルムが潰れにくい！
- ・カエシ部分があるため、的に刺さった矢が跳ね返されにくい！

《軸固定チューブ》

ロケットピンの軸を矢の中心に固定する『軸固定チューブ』を採用！（特許出願中）

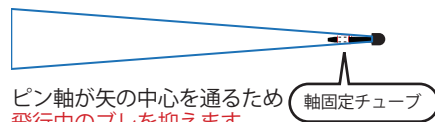
イメージ断面図

◎軸固定チューブ無し



ピン軸が矢の中心からずれてしまいます。

◎軸固定チューブ有り



ピン軸が矢の中心を通るため
飛行中のブレを抑えます。



先端部画像

- ・ロケットピン矢カット済みタイプ (10本入り)
- ・ロケットピン矢Lタイプ (10本入り)

そのままお使いいただける『カット済みタイプ』と、ご自身の筒と腹式呼吸の強さに合わせてカットしていただく『Lタイプ』の2種類があります。

ご注文の際はカット済みタイプもしくはLタイプの記載をお願いいたします。

記載がない場合はLタイプとさせていただきます。

※カット済みタイプは約 1290mm 前後でカットされています。

仕様 長さ：約20cm 取扱説明書付



ワインレッド
カット済み 1100
Lタイプ 1110

ネイビー
カット済み 1101
Lタイプ 1111

ブラック
カット済み 1102
Lタイプ 1112

グリーン
カット済み 1103
Lタイプ 1113

各 3,100 円(税込)

ロケットピン矢Lタイプ (10本入り) 柄矢各種

それぞれ数量限定商品となっておりますので、無くなり次第販売終了となります。

※単品販売のみのため、セット販売は行っておりません。

※こちらの商品はLタイプのみとなっております。

数量
限定

仕様 長さ：約20cm 取扱説明書付

◎波柄

波柄（青海波模様）は穏やかな波がどこまでも続いている様子から、

「未来永劫へと続く幸せへの願いと、人々の平安な暮らしへの願い」が込められた縁起の良い柄です。

◎キンモクセイ柄

秋を代表する花「キンモクセイ」をデザインしました。

花言葉は「謙虚」「陶醉」。

吹矢に陶醉して、謙虚に取り組む皆さまにぴったりの柄となっております。

◎桜柄

春になると美しく咲き乱れ、日本中で多くの方を魅了する桜をデザインしました。

「黒」「紫」とともに桜が引き立つ色となっており、ぜひ手に取っていただきたい商品となっております。



波柄
Lタイプ 1212

キンモクセイ柄
Lタイプ 1213

桜柄黒
Lタイプ 1214

桜柄紫
Lタイプ 1215

各 3,400 円(税込)

※ストッパーは入っておりません。

※手作業での製造のため若干の製造誤差がございます。

※消耗品ですので、ご使用されているうちに劣化して破損する場合がございます。

矢のお手入れ方法については、40ページをご覧ください。

※取扱商品につきましては、予告なしに変更または生産終了となる場合がございます。あらかじめご了承ください。

※弊社商品は工業製品のため、多少の製造誤差がございます。あらかじめご了承ください。

セット商品

矢

筒

的

マウスピース

その他用具

その他商品

セット商品

矢

筒

的

マウスピース

その他用具

その他商品

クギピン矢カット済みタイプ (10本入り)

カスタム矢やロケットピン矢だと重いという方、軽い矢がいい方などにおすすめの矢です。

※こちらの商品はカット済みタイプのみとなっております。
 カット済みタイプは約 12.90mm 前後でカットされています。
 ※クギピン矢には軸固定チューブは入っておりません。
 ※ストッパーは入っておりません。

仕様 長さ：約20cm 取扱説明書付



ブラック
カット済み 1302



グリーン
カット済み 1303



先端部画像

※手作業での製造のため若干の製造誤差がございます。
 ※消耗品ですので、ご使用されているうちに劣化して破損する
 場合がございます。

各 1,860 円 (税込)

ストッパー (100個入り) 5270

矢が重なる「ダブル」が発生した際に、後から刺さった矢が深く食い込まないようにするための用具です。矢を長持ちさせるのにおすすめな商品となっております。



例) ロケットピン矢



シートのお届けいたします。

丸い割り箸など先端があまり尖っていないもので押し込むのがおすすめです。
 矢を横にした状態でゆっくり押し込むとスムーズに押し込めます。
 矢の先端から6~7cm前後(カスタム矢ウイングパーツのみの場合は4~5cm前後)の位置まで押し込んでください。
 押し込む際は上図のように矢を平面に置いてストッパーの向きに注意して入れてください。
 また押し込みすぎると効力がなくなってしまうので、ご注意ください。
 2021年6月以降、弊社が販売している全ての矢にご使用いただけます。

仕様 長さ：約8mm (1シートに100個付いています)
 取扱説明書付

※矢の中に入れられる個数は1個です。

220 円 (税込)

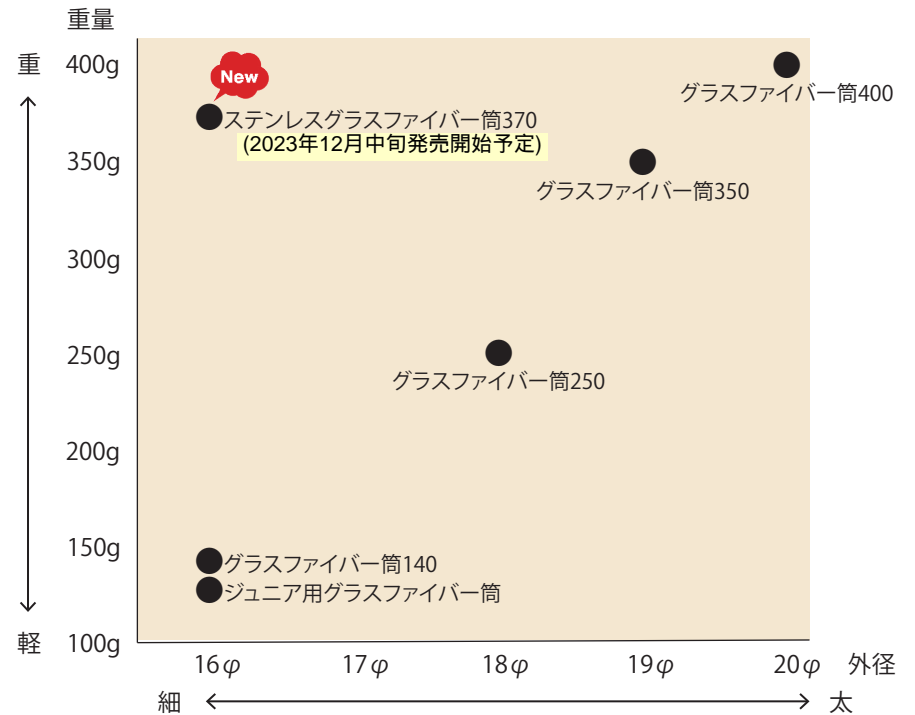
矢のお手入れ方法については、40ページをご覧ください。

※弊社商品は工業製品のため、多少の製造誤差がございます。あらかじめご了承ください。

筒の選び方チャート

筒の重さはジュニア用の約130gからグラスファイバー筒400の約400gまで幅広い重量からお選びいただけます。
 また、内側にステンレス・外側にグラスファイバーの2層構造の筒もございます。
 そこで筒選びの際に役立つ参考チャートをご用意いたしました。

●筒の外径と重量から選ぶ



重い筒は吹いた際の筒ブレを抑える効果が期待できますが、重量がある分扱いにくいいため基本動作がしっかりしてきた方におすすめです。

軽い筒は扱いやすい筒ですので、これから吹矢を始める方におすすめです。
 また、細い筒の方が狙いやすいという方もいらっしゃいます。

●1本筒とジョイント筒の違い

1本筒はそのままお使いいただけるタイプの筒で分割できません。

ジョイント筒は分割できるタイプの筒で持ち運びに便利です。

連結部分には段差の最も小さくなる箇所を目印シールを貼付させていただきます。

※取扱商品につきましては、予告なしに変更または生産終了となる場合がございます。あらかじめご了承ください。

グラスファイバー 1 本筒 140

140gと軽くて扱いやすいグラスファイバー製の筒です。
初心者の方や持つ力に自信がない方などにおすすめの筒です。



ワインレッド
2000



グリーン
2001



メタリックブラック
2002

仕様 長さ:約120cm 重さ:約140g
内径:約13mm 外径:約16mm
(矢止めマウスピース・16φ筒キャップ付)

各 8,200 円(税込)

グラスファイバー 1 本筒 250

250gと適度な重さのグラスファイバー製の筒です。
初心者の方から上級者の方まで多くの方々におすすめの筒です。



ワインレッド
2010



メタリックブラック
2011



つや消しワイン
2012

仕様 長さ:約120cm 重さ:約250g
内径:約13mm 外径:約18mm
(矢止めマウスピース・18φ筒キャップ付)

各 12,200 円(税込)

ステンレスグラスファイバー1 本筒 370

内筒にステンレス、外筒にグラスファイバーを使用した筒です。
内筒に使用している金属特有の輝きはもちろんのこと、グラスファイバー1本筒140と同じ外径約16mmでありながら、しっかりと重さを感じる筒となっており、細くて重い筒をご希望の方におすすめな筒です。



つや消しブルー
2331

仕様 長さ:約120cm 重さ:約370g
内径:約13mm 外径:約16mm
(矢止めマウスピース・16φ筒キャップ付)

※金属筒は結露しやすいため、5本(1ラウンド)
吹くごとにクリーナーを通してください。

2023年12月中旬
より発売開始予定

24,000 円(税込)

グラスファイバー 1 本筒 400

400gと重量感のあるグラスファイバー製の筒です。
軽い筒では物足りないという方におすすめの筒です。



つや消しブラック
2040



つや消しワイン
2041

仕様 長さ:約120cm 重さ:約400g
内径:約13mm 外径:約20mm
(矢止めマウスピース・20φ筒キャップ付)

各 20,000 円(税込)

※筒に付属のマウスピースは矢止めマウスピースです。

※筒の名前の後ろの数字は重量を表しています。

※つや消し筒は摩擦・手の脂の付着などの使用状況により、つや消し塗装が剥がれ、つやが出てくる場合がございます。あらかじめご了承ください。

※写真と実物では色が多少異なる場合がございます。あらかじめご了承ください。

筒のお手入れ方法については、40ページをご覧ください。

◎縮み筒

『縮み』とは？

特殊な塗料を用いた塗装方法で、和紙を想わせる自然な模様が浮き出ています。

表面の微細な縮み模様によって手触りも良く、1本1本微妙に模様が違う唯一無二の上品な風合いとなっています。

グラスファイバー 1本筒 350縮み

大人気の350gの1本筒です。
日本人に馴染みの深い綺麗な茜色です。

仕様 長さ：約120cm 重さ：約350g
内径：約13mm 外径：約19mm
(矢止めマウスピース・19φ筒キャップ付)

Sport Wellness Fukiya
SWFA-00200002

茜 2430



21,000円(税込)

※縮み筒は、凹凸がある特性上、ロゴの印刷部分が一部かすれたり、滲んだりする場合がございます。
また、摩擦等によりロゴ部分の印刷が剥がれる場合がございます。あらかじめご了承ください。

ジョイントグラスファイバー筒250

250gと適度な重さのグラスファイバー製の筒です。

この筒は1本の筒を3分割することが可能で、大会などお出かけの際に便利です。

仕様 長さ：約120cm(連結時) 重さ：約250g 内径：約13mm 外径：約18mm
(矢止めマウスピース・18φ筒キャップ・ジョイント筒ケース・取扱説明書付)



ケース付きです。

Sport Wellness Fukiya
SWFA-00200002

ワインレッド 2110

Sport Wellness Fukiya
SWFA-00200002

メタリックブルー 2111

各 23,000円(税込)

ジョイントグラスファイバー筒350

350gと程良い重量感のあるグラスファイバー製の筒です。

この筒は1本の筒を3分割することが可能で、大会などお出かけの際に便利です。

仕様 長さ：約120cm(連結時) 重さ：約350g 内径：約13mm 外径：約19mm
(矢止めマウスピース・19φ筒キャップ・ジョイント筒ケース・取扱説明書付)



ケース付きです。

Sport Wellness Fukiya
SWFA-00200002

つや消しグリーン 2130

29,500円(税込)

※筒に付属のマウスピースは矢止めマウスピースです。

※筒の名前の後ろの数字は重量を表しています。

※つや消し筒は摩擦・手の脂の付着などの使用状況により、つや消し塗装が剥がれ、つやが出てくる場合がございます。
あらかじめご了承ください。

※写真と実物では色が多少異なる場合がございます。あらかじめご了承ください。

筒のお手入れ方法については、40ページをご覧ください。

※取扱商品につきましては、予告なしに変更または生産終了となる場合がございます。あらかじめご了承ください。

ジョイントグラスファイバー筒 400

400g と重量感のあるグラスファイバー製の筒です。

この筒は 1 本の筒を 3 分割することが可能で、大会などお出かけの際に便利です。

仕様 長さ：約120cm (連結時) 重さ：約400g 内径：約13mm 外径：約20mm
(矢止めマウスピース・20φ筒キャップ・ジョイント筒ケース・取扱説明書付)



ケース付きです。

Sport Wellness Fukiya
SWFI-00200002

つや消しブラック 2140

32,500 円(税込)

ジュニア用グラスファイバー 1 本筒

ジュニア用の 100cm の筒です。

お子様やお孫さんへのプレゼントにもおすすめです。

仕様 長さ：約100 cm 重さ：約130g
内径：約13 mm 外径：約16 mm
(矢止めマウスピース・16φ筒キャップ付)

Sport Wellness Fukiya
SWFI-00200002

ワインレッド 2200

Sport Wellness Fukiya
SWFI-00200002

グリーン 2201

Sport Wellness Fukiya
SWFI-00200002

メタリックブラック 2202

各 5,900 円(税込)

※筒に付属のマウスピースは矢止めマウスピースです。

※筒の名前の後ろの数字は重量を表しています。

※つや消し筒は摩耗・手の脂の付着などの使用状況により、つや消し塗装が剥がれ、つやが出てくる場合がございます。あらかじめご了承ください。

※写真と実物では色が多少異なる場合がございます。あらかじめご了承ください。

筒のお手入れ方法については、40ページをご覧ください。

交換的(枠付) 3000

的に直接ペイントしてあるため、そのままお使いいただけます。

一般社団法人日本スポーツウエルネス吹矢協会主催の公式大会・段級位認定試験などで使用されている的です。

仕様 33cm×33cm×5cm (外枠)
25cm×25cm×4.5cm (内的)
塩ビフック1枚入り
取扱説明書付

材質 発泡ポリエチレン



塩ビフック

3,800 円(税込)

交換的 5 枚セット 3010

別売りの「交換的(枠付)」にはめてお使いいただく内的です。

仕様 25cm×25cm×4.5cm
取扱説明書付

材質 発泡ポリエチレン



※1枚単位での販売は行っておりません。

※交換的(枠付)にはめる際の、的の間に隙間が生じる場合がございます。あらかじめご了承ください。

4,000 円(税込)

的ベース 3 個セット 3031

別売りの「的シール」や「的紙」などを貼り付けてお使いいただくタイプの的です。

仕様 33cm×33cm×5cm
塩ビフック3枚入り
取扱説明書付

材質 発泡ポリエチレン

※的シールは含まれておりません。別途ご用意ください。

※1個単位での販売は行っておりません。



6,600 円(税込)

◎塩ビフック 3080 は1枚100円(税込)で販売しております。

※取扱商品につきましては、予告なしに変更または生産終了となる場合がございます。あらかじめご了承ください。

※弊社商品は工業製品のため、多少の製造誤差がございます。あらかじめご了承ください。

練習用的 (枠なし) 3060

練習していくと特に消耗が激しくなる中心部分 (7・5点部分) を交換できる的です。費用を抑えて、練習を沢山したい方におすすめです。こちらの的を使用するには、別売りの「交換的 (枠付)」の外枠が必要となります。



仕様 25cm×25cm×4.5cm
12.4cm×12.4cm×4.5cm (中心的部分)
取扱説明書付

材質 発泡ポリエチレン

1,200 円(税込)

練習用中心的10枚セット 3070

「練習用的 (枠なし)」の中心部分です。消耗が激しい中心部分 (7・5点部分) が交換できるので、交換的よりも費用を抑えて沢山練習ができます。こちらの的を使用するには、別売りの「交換的 (枠付)」の外枠、「練習用的 (枠なし)」が必要となります。



仕様 12.5cm×12.5cm×4.5cm
取扱説明書付

材質 発泡ポリエチレン

5,400 円(税込)

◎練習用的についての注意点◎

- ・本商品は一般社団法人日本スポーツウエルネス吹矢協会の公認用具ですが、練習用的的として公認をいただいております。その為、**公式大会・段級位認定試験ではご使用いただけません。**また、本商品は点数表示がございません。あらかじめご了承ください。
- ・本商品は、商品の性質上、円の中心が正確な位置に来ない場合や、的の間に隙間が生じる場合がございます。あらかじめご了承ください。

◎的全般の注意点◎

的は発泡素材のため、気温等により膨張または収縮します。特に気温が低い環境で保管または使用すると、収縮し硬くなっている場合がございます。最低でも15℃以上の室温で保管またはご使用いただけますようお願いいたします。

的シール (10枚入り) 3020

貼替えが可能なシールです。別売りの「的ベース」などに貼り付けてご使用いただけます。

仕様 縦：約26cm×横：約26cm



840 円(税込)

的紙 (100枚入り) 3040

別売りの「的ベース」などに貼り付けてお使いいただく的紙です。シールではありませんので、糊や画鋏等で貼り付けてご使用ください。

仕様 縦：約25cm×横：約25cm



1,500 円(税込)

ナイン的シール (10枚入り) 3050
ファイブ的シール (10枚入り) 3051

それぞれ9個・5個の的が印刷されたレクリエーション向けの的シールです。全ての的を狙ったり、縦横斜めを揃えたりするなど楽しみ方は様々。体験会や競技会の余興などにもおすすめです。

仕様 縦：約26cm×横：約26cm
的のサイズ：ナイン的シール約8cm
ファイブ的シール約9cm



各840 円(税込)

第5回全日本スポーツウエルネス吹矢
団体選手権ダブルスの部にて
ファイブ的シールが使用されました!

ダーツ風のシール (10枚入り) 3052

ダーツの様に放射状に得点エリアが伸びているのシールです。

仕様 縦：約26cm×横：約26cm



840円(税込)

◎ルール例◎ ふきや

- ①5本吹いて合計28点を目指します。28点を越えてしまったら失格です。
- ②5本吹いて高得点を狙います。同じエリアに当たった場合、2本目の得点は無効。
- ③赤・黒・白の3チームに分かれ、それぞれの色エリア(4箇所)を狙います。中心の赤エリアは無効。一番最初に4箇所当てたチームの勝ち。

書き込み式的シール (10枚入り) 3053

点数表示が空白になっている的シールです。自分で点数を書き込みできるので自由にルールを決められます。また、シールの向きを変える(90度)と色の配置が変更されます!

仕様 縦：約26cm×横：約26cm



840円(税込)

◎ルール例◎

- ①点数を記入し、通常通り高得点を目指します。
- ②先攻後攻を決め、1本ずつ交互に吹きます。各エリアに最初に刺さった人がそのエリアを取り名前を記入します。より多くのエリアを取った人が勝利!

トレーニング的シール (10枚入り) 3054

通常の的を細分化し、1点から10点の点数配分にしました。日頃から精度を確認しつつ、練習ができます。

仕様 縦：約26cm×横：約26cm



840円(税込)

◎ルール例◎

- ①5本吹いて高得点を狙います。最高得点は1ラウンド50点!
- ②逆に最低得点を狙います。最低得点は1ラウンド5点! 的外に当たった場合は15点にします。

今までとは違った遊び方が出来ますので、皆さんでオリジナルのルールを考えてお楽しみください!

矢止めマウスピース 4000

内側に付いている4つの突起が矢を受け止め、筒を斜めにしても矢が落ちづらくなります。衛生的に保つため、定期的な交換をおすすめします。
※内径12.80mm~12.95mmの範囲の矢をお使いください。その範囲外の矢ですと矢を支える効果がなくなる場合がございます。
※マウスピースを交換する際、場合により筒の調整が必要になります。

仕様 長さ：約5cm
取扱説明書付



吹き口画像



540円(税込)

シリコンマウスピース

矢止めマウスピースの上から取り付けるタイプです。やわらかいシリコン製ですので、マウスピースを噛んでしまう方におすすめです。衛生的に保つため、定期的な交換をおすすめします。

仕様 外径：約22mm 長さ：約5cm
取扱説明書付

色 クリア(透明)、ピンク



クリア 4010 ピンク 4011

各 280円(税込)

抗菌体験会用マウスピース (30個入り) 4021

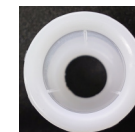
矢止めマウスピースの上から被せて使用する用具です。体験会などで、1本の筒を共有する際におすすめです。内側に突起が入っているので、取り外しが簡単です。口で触れても問題のない抗菌剤が練り込まれており、より衛生的に使えます。使い捨て商品となりますので、使い回しはおやめください。

- ※「シリコンマウスピース」を付けた状態ではご使用いただけません。ご注意ください。
- ※公式大会・段級位認定試験ではご使用いただけません。
- ※新型コロナウイルスへの効果につきましては、実証されておりません。あらかじめご了承ください。

仕様 長さ：約4cm
取扱説明書付



抗菌



内側の突起



※筒は別売りです。

3,300円(税込)

マウスピースのお手入れ方法については、40ページをご覧ください。

※弊社商品は工業製品のため、多少の製造誤差がございます。あらかじめご了承ください。

筒クリーナー 5100

筒を使用しているうちに内部に溜まる唾液や汚れを拭き取るためのクリーナーです。持ち運びしやすい紐タイプで、吸水性の高いクロスを筒に通すだけで唾液や汚れを拭き取れます。

仕様 紐：約140cm／クロス：約7cm×約30cm



紐は、協会のイメージカラー「健康力：グリーン 絆力：ピンク 呼吸力：ブルー」の3色を編み上げ、組紐になっています。

1,640円(税込)

交換用筒クリーナークロス 5160

国産の超極細マイクロファイバー繊維を使用した吸水性の高いクロスです。筒を衛生的に保つため、定期的な交換をおすすめしております。ご使用には別売りの「筒クリーナー」の紐をご用意ください。

仕様 約7cm×約30cm 2枚入り



1,060円(税込)

抗菌クロス 5161

上記の交換用筒クリーナークロスに、「ハイブリッド触媒®TioTio®PREMIUM加工」を施し、抗菌・消臭・抗ウイルス等の機能を付加している商品です。触媒は常温で溶出したり、蒸発してなくなることはありませんので、繰り返し洗濯（30回程度）しても効果は持続します。ご使用には別売りの「筒クリーナー」の紐をご用意ください。



1,300円(税込)

仕様 約7cm×約30cm 2枚入り

※新型コロナウイルスへの効果につきましては、実証されておりません。あらかじめご了承ください。

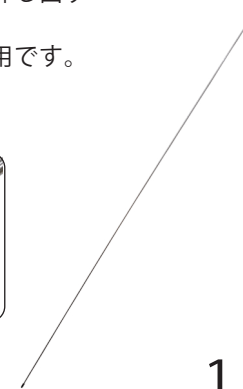
スティッククリーナー 5210

筒に丸めたティッシュペーパー等を詰めて押し出すスティックタイプのクリーナーです。筒を大人数でお使いになる体験会などで有用です。先端にはキャップが付いているので筒内部が傷つきにくくなっています。

仕様 長さ：約126cm
取扱説明書付



先端部画像



1,800円(税込)

矢保護 (10本入り) 5181

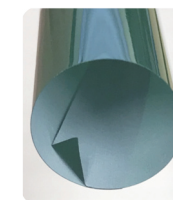
矢の形状を保つため、保管の際に矢へ差し込んでおく用具です。歪んでしまった矢を矯正する際にも使用できます。

仕様 長さ：約6.5cm 10本入り
取扱説明書付

色 ホワイト



使用例
※矢は別売りです。



スポンジの入れ方を誤ると左の写真の様に内側のフィルムがめくれてしまいます。矢保護をお使いいただくとこのような状態になりません。

960円(税込)

吹矢ゲージ&カッター ※他社製品と互換性はございません。

矢をカットする器具のセット商品です。
矢の内径を 0.05 mm単位でカットすることが可能です。
ゲージ部分の交換が簡単にできます。
ゲージは色別でサイズが刻印されており、分かりやすくなっております。

- セット内容
- ① 吹矢カッター本体
 - ② 12.80mm (緑)・12.85mm (黄)・12.90mm (橙)・12.95mm (赤)のゲージ 4本
 - ③ 替刃 10枚
 - ④ 六角レンチ 1本
- 取扱説明書付
※刃を交換する際に便利なピンセットは入っておりません。別途ご用意ください。



吹矢カッター単品 10,500円(税込) / 吹矢ゲージ 各1,600円(税込)

▶セット価格 **5008** **15,900円(税込)**

吹矢ゲージ (単品)



- サイズ
- 12.70 mm (紫) **5000**
 - 12.75 mm (青) **5001**
 - 12.80 mm (緑) **5002**
 - 12.85 mm (黄) **5003**
 - 12.90 mm (橙) **5004**
 - 12.95 mm (赤) **5005**
 - 13.00 mm (黒) **5006**

各 **1,600円(税込)**

吹矢カッター替刃 (10枚入り) **5010**

120円(税込)

※弊社商品は工業製品のため、多少の製造誤差がございます。あらかじめご了承ください。

吹矢カッター (単品) **5007**

矢をカットする器具です。
カッター単品だけでは使用できませんので、別売りの「吹矢ゲージ」をご用意ください。

- 内容
- ① 吹矢カッター本体
 - ② 替刃 10枚
 - ③ 六角レンチ 1本
- 取扱説明書付
※刃を交換する際に便利なピンセットは入っておりません。別途ご用意ください。



10,500円(税込)

●カット方法 (詳細は商品同封の取扱説明書をご確認ください)

①カットしたいサイズのゲージを本体に接続しカチッと音がするまで押し込んでください。

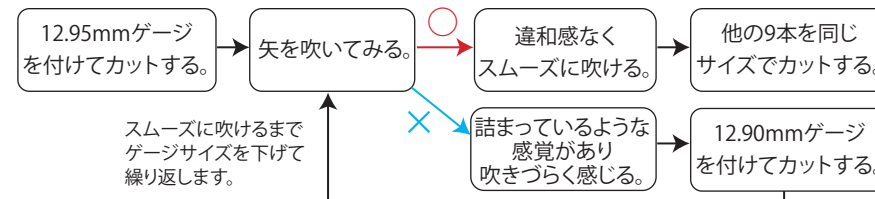
②ゲージ部分にカットする矢をゆっくり差し込んでください。
※矢を押し込みすぎないようにご注意ください。

③画像矢印の部分を押し込み、刃を矢に食い込ませます。

④矢を回してカットします。
※矢を時計回りに回してください。逆に回したり、本体を時計回りに回すとうまく切れませんのでご注意ください。

●自分にあったサイズに矢をカットする方法 (一例です)

・カットしていない矢を1本用意します。



最初から小さいサイズでカットしてしまうと後戻りは出来ないので大きいサイズからカットしてください。

※取扱商品につきましては、予告なしに変更または生産終了となる場合がございます。あらかじめご了承ください。

吹矢ゲージ&カッターケース 5009

吹矢ゲージ及び吹矢カッターが収納できるケースです。
まとめて保管することで紛失を防ぎます。

仕様 縦：約103mm×横：約186mm×厚さ：約34mm (外寸)



※吹矢ゲージ及び吹矢カッターは別売りです。

1,500 円(税込)

矢入れポーチ 5110

吹矢をする際に矢を収納できるポーチです。
首から下げたり、ベルトに装着してご使用いただけます。
使用時はフタを取り外して裏側につけることができます。

仕様 ポーチ部長さ：約24 cm

色 ブルー



ポーチの中に「矢抜き留め」を付けました。
矢抜き留めの中に矢抜きを入れることにより
動いても固定されているので、矢の潰れや
破損のリスクが低減します!

2,800 円(税込)

1本筒ケース 5130

筒を1本収納できる袋状のケースです。
軽いので筒を持ち運ぶ際も負担になりません。

仕様 長さ：約122 cm

色 ブラウン



2,500 円(税込)

ジョイント筒ケース 5140

ジョイント筒を収納できるケースです。
小物入れのポケットが2つあり、矢抜きや筒クリーナーと一緒に収納できます。
帆布製なので丈夫に出来ており、汚れても洗濯(手洗い)が可能です。

※ジョイント筒購入時には付属しております。

仕様 長さ：約48 cm×幅：約10 cm (筒収納時)

色 カーキ



※筒は別売りです。

2,700 円(税込)

筒立て 5190

持ち運びに便利な組み立て式の筒立てです。裏面にはラバーを取り付けてありますので、床などを傷つける心配がございません。黒アルマイト加工をしてスタイリッシュな色になっています。

仕様 収納時：約30cm×約3cm 高さ約2cm
 使用時：約30cm×約25cm 高さ約13cm
 重さ：約140g
 ケース、取扱説明書付

色 ブラック



裏側のラバーにより床面を傷つけません。

使用例
 ※筒は別売りです。

ご使用後は付属のケースに入れて保管をしてください。

2,480円(税込)

筒立て用筒固定キャップ

筒を筒立てに差し込んだまま持ち運ぶことができるようにする用具です。お使いの筒によってサイズが異なりますので、下記をご確認ください。



- 16φ(黒) 5193…ガラスファイバー筒 140、ジュニア用ガラスファイバー筒 ステンレスガラスファイバー筒 370
- 17φ(黒) 5194…合金ガラスファイバー筒 300 (販売終了商品)
- 18φ(黒) 5195…ガラスファイバー筒 250
- 19φ(透明) 5196…ガラスファイバー筒 350
- 20φ(黒) 5197…ガラスファイバー筒 400

仕様 長さ：約2cm



穴が開いています。

●ご使用方法

- ①筒立て用筒固定キャップの穴を筒立てのアルミプレートの中央にあるネジに差し込んでください。
- ②支柱をネジに回し込んでください。
- ③完成です。
筒を差し込んでください。差し込む際は軽く回しながら入れると入りやすいです。筒を抜く際は足でプレートを軽く押さえながら筒を真上に引き上げてください。



使用例
 ※筒、筒立ては別売りです。

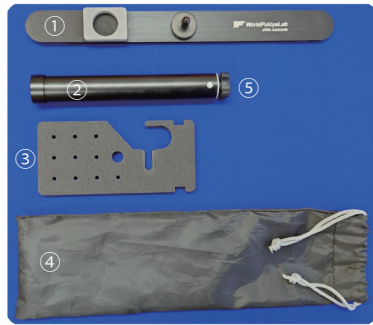
※使用しているうちにキャップが広がっていく場合があります。筒が止まらなくなりましたら交換してください。
 ※扱い方によっては、筒と筒立てが接続中に抜けてしまう場合があります。
 持ち運ぶ際に過度に負担が掛からないよう振り回す等の行為はお止めください。
 ※こちらの商品は筒立てフルセットにはご使用いただけませんのでご注意ください。
 ※他社製の筒立てにはご使用いただけませんのでご注意ください。

各200円(税込)

セット商品
矢
筒
的
マウスピース
その他用具
その他商品

筒立てフルセット 5191

筒立てに矢・矢抜き・筒クリーナーを設置できる機能を付加したセットです。競技に必要な用具をまとめて持ち運びできます。既に弊社の筒立てをお持ちの方は、下段の「筒立て追加セット」をお求めください。



- 内容** ①アルミプレート ④ケース
②伸縮棒 ⑤プレート固定つまみ
③矢立てプレート 取扱説明書付

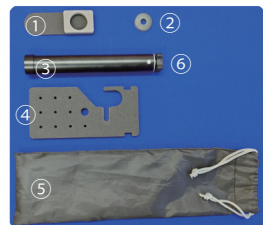
仕様 収納時：約34cm×約10cm 高さ約2cm
使用時：約30cm×約25cm 高さ約91cm (最大時)
重さ：約310g



5,400円(税込)

筒立て追加セット 5192

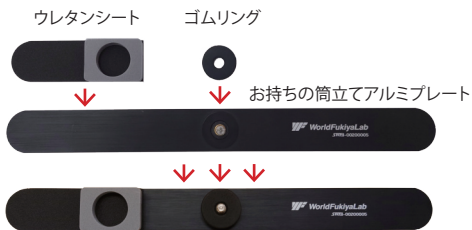
こちらの商品は既に弊社の筒立てをお持ちの方用にアルミプレートを除いたセットです。筒立てフルセットとしてお使いいただく前に、お持ちの筒立てに「ウレタンシート」と「ゴムリング」を貼り付けていただく作業がございます。詳細は取扱説明書をご確認ください。



- 内容** ①ウレタンシート ④矢立てプレート
②ゴムリング ⑤ケース
③伸縮棒 ⑥プレート固定つまみ
取扱説明書付

※他社製の筒立てにはご使用いただけませんのでご注意ください。

3,300円(税込)



●ご使用方法

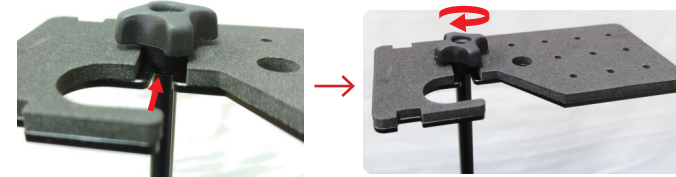
1. アルミプレートを十字に開きます。
2. 伸縮棒を伸ばします。伸ばしたら伸縮棒をねじるようにして固定します。



3. アルミプレートと伸縮棒を固定します。



4. 矢立てプレートを伸縮棒に固定します。



プレート固定用つまみを緩めて横からスライドさせ、つまみ固定部に移動します。

つまみを締めてプレートと伸縮棒を固定してください。

※つまみを緩める際に誤って伸縮棒の1段目のロックを解除してしまう場合があります。2段目以降を持って緩めようとする時ロックが解除されることがありますので、つまみを緩める際は伸縮棒の1段目をしっかり持った状態で緩めてください。

詳細な組み立て方や注意点につきましては、商品同封の取扱説明書をよくお読みいただきお使いください。

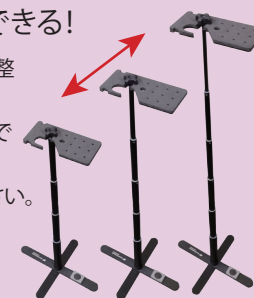
5.完成です。



Point! 筒立てフルセットのおすすめポイント Point!

①高さ調整ができる!

伸縮棒は無段階で調整できます。45cm～最大91cmまで好きな高さでお楽しみください。



②収納がコンパクト!

伸縮棒を採用しているので使用時には長く伸ばし、収納時は短く出来ます。ケースに収納してもかさ張らないため練習や大会などに持っていく際にとてもおすすめです。



セット商品

矢

筒

的

マウスピース

その他用具

その他商品

セット商品

矢

筒

的

マウスピース

その他用具

その他商品

折りたたみ台的台 (ケース付き) 5222

ヘッド部と三脚部が一体化した台的台です。
組み立てがより簡単になり、重量が約 1.3 kg と軽く
持ち運びに便利になりました。

収納時のサイズもコンパクトになっております。

高さは 130cm・160cm のどちらにも対応し、目安のラインと
文字が入っているので分かりやすくなっています。

※目安のラインはありますが、若干の誤差がございます。

正確な高さに合わせる場合は、メジャー等で測っていただき、
高さの調整をお願いいたします。

※的は別途ご用意ください。



仕様 ①折りたたみ台的台 (収納時)

全長：約76cm 縦横：各約10cm 重量：約1.3kg

②折りたたみ台的台用ケース

全長：約82cm 幅：約10cm 奥行：約13.5cm (折りたたみ台的台収納時)

取扱説明書付

※2020年9月まで販売しておりました「台的台」及び、
2022年8月まで販売していた「台的台 (ケース付き)」との互換性はございません。
使用方法につきましては、商品同封の取扱説明書をよくお読みの上
ご使用ください。

11,500 円 (税込)

折りたたみ台的台用ケース 5231

折りたたみ台的台用ケースは単品でもご購入いただけます。

折りたたみ台的台には 1 個付きますので、ケースが破損した場合などにご利用ください。

仕様 全長：約82cm 幅：約10cm 奥行：約13.5cm (折りたたみ台的台収納時)

※2020年9月まで販売しておりました「台的台」及び、2022年8月まで販売していた「台的台 (ケース付き)」
にはご使用いただけません。

2,400 円 (税込)

台的台ケース 5230

2020 年 10 月～ 2022 年 8 月まで販売していた「台的台 (ケース付き)」のケースです。
ケースが破損した場合などにご利用ください。

仕様 全長：約90cm 幅：約13cm
奥行：約20cm (台的台収納時)

※2020年9月まで販売しておりました「台的台」及び
「折りたたみ台的台」にはご使用いただけません。

前面にヘッド部用の
収納ポケットがある
ケースです。

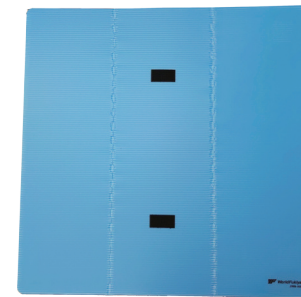


2,500 円 (税込)

バックボード 5240

台的台の背部に設置し、的より外れた矢から壁などをを守るボードです。

サイズは 60cm×60cm と大きすぎないので、ご家庭でのご使用におすすめです。



仕様 縦：約60cm 横：約60cm 厚さ：約3mm (使用時)
縦：約60cm 横：約21cm 厚さ：約1.5cm (収納時)

取扱説明書付

※使用前に台的台ヘッド部裏に付属のマジックテープを取り付けていただく必要がございます。

※使用方法につきましては、商品同封の取扱説明書をよくお読みの上、ご使用ください。

※弊社で販売していた全ての「台的台」にご使用いただけます。



※的、台的台は別売りです。

1,080 円 (税込)

筒キャップ (16φ・17φ・18φ・19φ・20φ)

筒の先端を保護するためのキャップです。

お使いの筒によってサイズが異なりますので、下記をご確認ください。

16φ (黒) 5150 … グラスファイバー筒 140、ジュニア用グラスファイバー筒
ステンレスグラスファイバー筒 370

17φ (黒) 5153 … 合金グラスファイバー筒 300 (販売終了商品)

18φ (黒) 5151 … グラスファイバー筒 250

19φ (透明) 5154 … グラスファイバー筒 350

20φ (黒) 5152 … グラスファイバー筒 400

仕様 長さ：約2cm



各 120 円 (税込)

マウスピースキャップ

抗菌剤が練りこまれたキャップです。
マウスピースの上に被せることにより、マウスピースを衛生的に保ちます。
練習の合間や、筒の保管時などにお使いください。
矢止めマウスピースの上から被せる場合は (S) を、
シリコンマウスピースを被せたマウスピースの場合は (L) をお選びください。



マウスピース
キャップ (S)

5250



マウスピース
キャップ (L)

5251

仕様 (S) 長さ：約7.5cm 内径：約22mm 色：緑色
(L) 長さ：約7.5cm 内径：約24mm 色：黄色
取扱説明書付

※抗菌仕様となっておりますが、滅菌効果はございません。定期的な洗浄及び交換をおすすめいたします。
※新型コロナウイルスへの効果につきましては、実証されておりません。あらかじめご了承ください。

(S) 360円(税込) (L) 400円(税込)

矢抜き 5120

的に刺さった矢を形崩れさせずに抜くための矢抜きです。
お好みのキーホルダーやストラップを付けることができます。

仕様 約 20 cm
取扱説明書付
色 ブラック



ロゴ部

1,000円(税込)

ダブル矢引抜用プレート 5260

矢が矢に重なる「ダブル」が発生した際に、ピン部分をプレートに
引っ掛けて抜きやすくする用具です。
※実用新案登録済商品です。

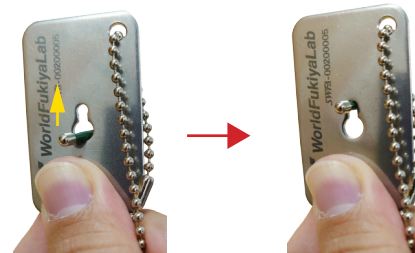
仕様 縦：約30mm×横：約50mm×厚さ：約2mm
ボールチェーン付

登録新案
第3236849号



●ご使用方法

①ダブルになってしまった矢に別売りの「矢抜き」を入れてください。
その状態で大きい方の穴に矢の先端を入れて、小さい穴にスライドさせてください。



②スライドさせたらプレートと矢が垂直になるように持ち、引き抜いてください。
その際、1本目の矢 (画像のグリーン) を持って引き抜こうとしても抜けませんので、
重なった矢 (画像のワインレッド) を持って引き抜いてください。



※カスタム矢に使用する場合は回しながら引き抜くとヘッドパーツが外れてしまう場合がありますので、ご注意ください。
※引き抜く際、力を入れすぎると矢が破損する場合がありますので、ご注意ください。
※この商品はダブルになってしまった矢をすべて外せる保証はございません。
抜けない場合もありますので、あらかじめご了承ください。

500円(税込)

除菌・消臭スプレー V アイナック A110

塩素系除菌剤が持つ高い除菌力を弱めることなく刺激臭・漂白・腐食変質などの問題点を払拭した除菌・消臭スプレーです。「安定型次亜塩素酸ナトリウム」を主成分としているので、開封後でも2年以上、塩素濃度を保っています。

◎V アイナックの特長◎

- ・短時間で菌やウイルスに最大限の効果
- ・高い除菌・消臭力で、有効塩素濃度を長時間持続
- ・塩素特有の臭いもなく、食品にも使える安全性
- ・発がん性物質のトリハロメタンや耐性菌を生成しません
- ・金属腐食性も、色落ちなどの漂白性もありません
- ・引火性もないので、場所を選ばず使用可能



仕様 内容量：500ml

成分：次亜塩素酸ナトリウム（食品添加物）、純水
商品裏面に記載の注意事項をお読みの上、ご使用ください。

※ボトルの形状は変更になる場合がございます。

※新型コロナウイルスへの効果については実証されておりません。

1,980円(税込)

紫外線除菌ライト キレイニイ

2灯の紫外線ライトで照射除菌！
およそ10秒間の照射で大腸菌・
ブドウ球菌 99.9%除菌！
軽量で持ち運びでき、乾電池式なので
場所を選ばずに除菌ができます！

仕様 サイズ：H177mm×W30mm×D20mm

重量：約50g（乾電池除く）

電源：乾電池式【単4形乾電池2本（別売り）】

UV波長：253nm（UV-C）

照射物の適正距離：1cm以内

照射範囲：約8cm×3cm



・ブルー A120

・ピンク A121

使用上の注意

- ・UVライトは皮膚や目に炎症を起こす場合がありますので、直接当てないでください。
- ・UVライトを直視しないでください。
- ・新型コロナウイルスへの効果については実証されておりません。

その他、商品パッケージに記載の注意事項をお読みの上、ご使用ください。

各3,000円(税込)

◎用具のお手入れ方法

・矢

矢は次亜塩素酸ナトリウム水か消毒用アルコールを布に染みこませて軽く拭いてください。

・筒

表面は次亜塩素酸ナトリウム水か消毒用アルコールを布に染みこませて軽く拭いてください。シンナーやベンジンなどの有機溶剤は塗装を溶かしてしまうためご使用なさらぬでください。

筒の内側は筒クリーナーのクロスに次亜塩素酸ナトリウム水か消毒用アルコールを染みこませてクリーニングしてください。グラスファイバー繊維やカーボン繊維の隙間に染みこんでしまう可能性があるため、中性洗剤をお使いになられたり水洗いすることはお控えください。

・マウスピース

矢止めマウスピース／シリコンマウスピースは次亜塩素酸ナトリウム水か消毒用アルコールを布に染みこませて軽く拭いてください。煮沸消毒すると変形しますのでご注意ください。

（矢止めマウスピースが筒から外せなくなった場合は約50～60度のお湯に浸けることで外しやすくなります。）

衛生上、ご使用前後のクリーニングと定期的な交換をおすすめいたします。

ご不明な点がございましたら、弊社（TEL：03-5608-7522）までお問い合わせください。

◎その他（紙袋、矢・筒の紙管の販売）

商品発送時の梱包は、最も運賃を抑えられる梱包サイズでお届けしております。紙袋や紙管を追加でご入用の際は、ご注文書の備考欄またはHP注文の通信欄にサイズまたは色・数量をご記入ください。

- ・紙袋（小）10円（税込）…縦320×横320×マチ115mm
目安：矢が12ケース程度
- ・紙袋（大）20円（税込）…縦430×横350×マチ210mm
目安：交換的（枠付）3枚や
交換的5枚セット1セット程度
- ・矢の紙管（白・茶）各100円（税込）
- ・筒の紙管（茶）200円（税込）



入門セット・シンプルセット詳細価格表

カテゴリ	矢の種類	筒の種類	税込定価
入門セット	カスタム矢 メタリックカラー	グラスファイバー1本筒140	20,900
		グラスファイバー1本筒250	25,500
		グラスファイバー1本筒350縮み	33,500
		ステンレスグラスファイバー1本筒370 ※2023年12月中旬発売予定	36,200
		グラスファイバー1本筒400	32,600
		ジョイントグラスファイバー筒250	33,000
		ジョイントグラスファイバー筒350	38,900
		ジョイントグラスファイバー筒400	41,600
		ジュニア用グラスファイバー1本筒	19,400
		カスタム矢	グラスファイバー1本筒140
	グラスファイバー1本筒250		25,200
	グラスファイバー1本筒350縮み		33,200
	ステンレスグラスファイバー1本筒370 ※2023年12月中旬発売予定		35,900
	グラスファイバー1本筒400		32,300
	ジョイントグラスファイバー筒250		32,700
	ジョイントグラスファイバー筒350		38,600
	ジョイントグラスファイバー筒400		41,300
	ジュニア用グラスファイバー1本筒		19,100

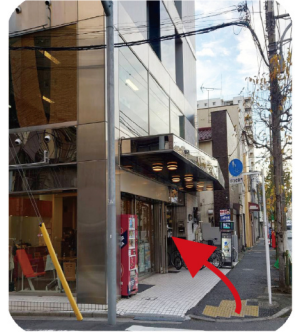
※単位:円
消費税込、送料別途となります。
※価格は2023年7月時点のものです。

ご不明な点がございましたら、弊社(TEL:03-5608-7522)までお問い合わせください。

カテゴリ	矢の種類	筒の種類	税込定価	
入門セット	ロケットピン矢	グラスファイバー1本筒140	19,600	
		グラスファイバー1本筒250	24,200	
		グラスファイバー1本筒350縮み	32,200	
		ステンレスグラスファイバー1本筒370 ※2023年12月中旬発売予定	34,900	
		グラスファイバー1本筒400	31,300	
		ジョイントグラスファイバー筒250	31,700	
		ジョイントグラスファイバー筒350	37,600	
		ジョイントグラスファイバー筒400	40,300	
		ジュニア用グラスファイバー1本筒	18,100	
		クギピン矢	グラスファイバー1本筒140	18,500
	グラスファイバー1本筒250		23,100	
	グラスファイバー1本筒350縮み		31,100	
	ステンレスグラスファイバー1本筒370 ※2023年12月中旬発売予定		33,800	
	グラスファイバー1本筒400		30,200	
	ジョイントグラスファイバー筒250		30,600	
	ジョイントグラスファイバー筒350		36,500	
	ジョイントグラスファイバー筒400		39,200	
	ジュニア用グラスファイバー1本筒		17,000	
	シンプル セット		カスタム矢 メタリックカラー	グラスファイバー1本筒140
		カスタム矢	12,000	
ロケットピン矢		11,000		
クギピン矢		9,900		

2023年1月30日に
事務所・店舗移転しました!!

住所・電話番号・FAX番号が
変更になっておりますので
ご注意ください。



タカハシビル前

徒歩の場合：
錦糸町駅より約10分
バスの場合：
錦糸町駅前(北口)バス停
①番乗り場大塚駅前行に乗車
⇒太平一丁目バス停下車すぐ



一般社団法人日本スポーツウエルネス吹矢協会公認用具取扱店

WorldFukiyaLab

株式会社トラストクルー／ワールドフキヤラボ

〒130-0012 東京都墨田区太平1-12-5 タカハシビル5F

TEL: 03-5608-7522

電話受付時間10:00~17:00(土日祝日を除く)

FAX: 03-5608-7524 (24時間受付)

E-mail: info@wfl.jp URL: <https://wfl.jp>

※wflは「ダブルユー・エフ・エル」です。

ワールドフキヤラボ

検索

店舗営業時間10:00~17:00(土日祝日を除く)

※臨時休業がございます。お問い合わせいただくか、ホームページ等
でご確認の上、お越しく下さい。